

SÜRE:

♩ =

USULU: NİMHAFİAN SERBEST

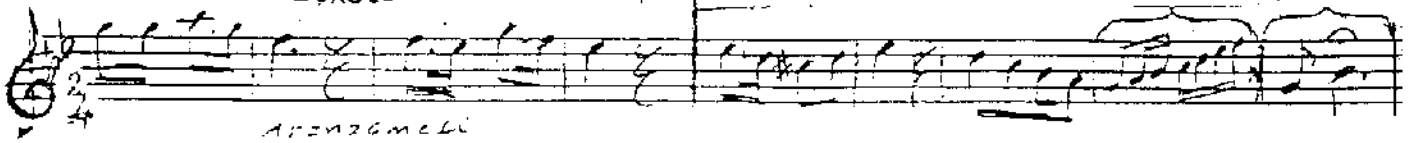
NIHAVENT

FANTEZİ

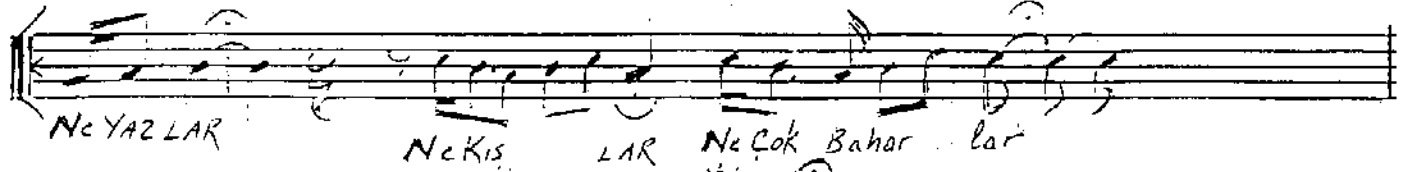
SÖZ: Sevinç TAŞBAŞ

MÜZİK: Süleyman MERTKANLI

Sibel TAŞBAŞ



SERBEST

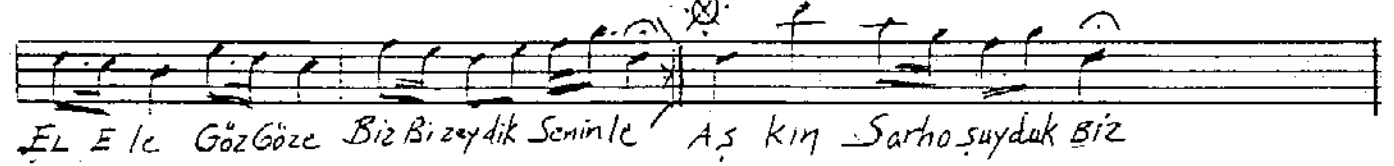


Ne yazlar

Ne kış

lar

Ne çok bahar lar



El ele göz göze biz bizydik seninle Aşkın sarhoşydık biz



Senelerce -- HEP Senelerce HEP

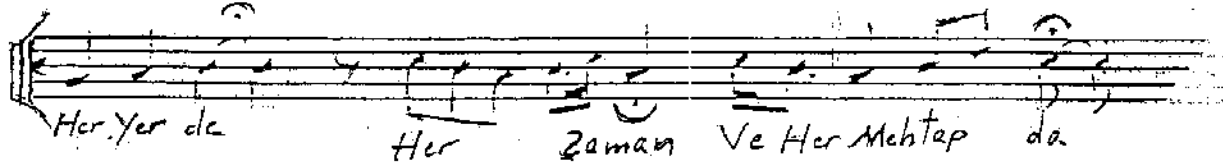


Bir rüya gibi

Geçti yıllarım

En güzel günler mazide koldu

de

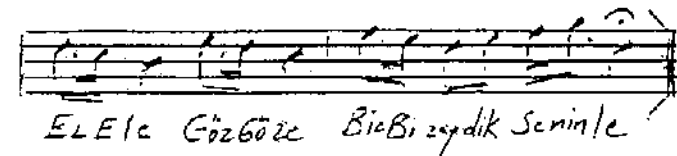


Her yerde

Her

zaman

Ve her mehtap da



El ele göz göze biz bizydik seninle

1.  
Ne yazlar...Ne kılgılar  
Ne çom.....Baharlar  
El ele,Göz göze biz bizydik seninle  
AŞKIN SARHOŞYDUK BİZ  
senelerce hep *Senelerce hep*  
BİR RÜYA GİBİ GEÇTİ YILLARIM

2.  
Her yerde...Her zaman  
Ve her mehtapda  
El ele,Göz göze biz bizydik seninle  
AŞKIN SARHOŞYDUK BİZ  
Senelerce hep *Senelerce hep*  
BİR RÜYA GİBİ GEÇTİ YILLARIM